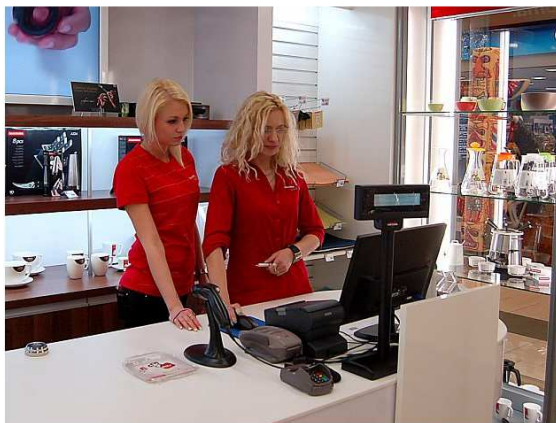


Mají zdravotní postižení, obslouží vás v Centralu jako každý jiný

Most – Uplatnění se na trhu práce je pro zdravotně či duševně postižené lidi komplikované. Velmi často jsou závislí především na chráněných dílnách. Ale ani některé velké firmy se nebojí nabídnout práci hendikepovaným. To je případ nové pobočky výrobců kuchyňských potřeb v Mostě.

5.2.2013 2

SDÍLEJ:



Zaměstnankyně nové prodejny v Mostě.

Foto: DENÍK/Anna Jurecová

Společnost Tescoma otevřela v pátek 1. února v obchodním centru Central Most novou značkovou prodejnu, na jejímž chodu se podílí družstvo invalidů Ergotep. Tato spolupráce není ojedinělá, jedná se už o třetí [pobočku](#) v celé České republice. „Pracovní tým v prodejně bude tvořit šest lidí. Počet uzpůsobujeme možností zaměstnanců, někteří pracují pouze na částečný úvazek, podle toho, co jim dovoluje jejich zdravotní stav,“ sdělil ředitel obchodních akvizic Ergotepu Stanislav Piskač. Tento koncept sociálního podnikání se osvědčil natolik, že [firma](#) plánuje během dvou let otevřít na čtyřicet takových prodejen.

Nejprve se jednalo o spolupráci pouze v rámci e-shopu. „Model se osvědčil, proto se nebojíme jít do ambiciózního projektu, který má zajistit [kvalitní](#) a dlouhodobé pracovní uplatnění pro zdravotně znevýhodněné občany,“ doplnil obchodní manažer Tescomy Petr Vild. Vedení obchodního centra Central je tato myšlenka blízká. „Jsme moc rádi, že tady takový typ prodejny je,“ uvedla manažerka Pavla Lukavská.

Integraci mentálně postižených a duševně nemocných do běžného života zdravé společnosti podporuje také obecně prospěšná společnost Energie se sídlem na Meziboří. Čtyři chráněné dílny, které se věnují montážím, výrobě keramických předmětů, kartonáží a šití, vytváří pracovní místa pro zdravotně postižené. „V současné době nemáme [problém](#) pro své klienty sehnat [práci](#). [Podniky](#) v okrese plní svou úlohu náhradního plnění, kdy podle zákona musí zaměstnat osoby se zdravotním postižením v poměru minimálně 4% k počtu zaměstnanců, nebo odebrat jejich výrobky a služby,“ Uvedl Milan Konečný. Mezi největší odběratele výrobků z těchto chráněných dílen patří třeba také města Most, Litvínov a Meziboří.

Projekt pro zdravotně a mentálně postižené občany funguje již od roku 1992 také v Ústí nad Labem. Nyní má svou pobočku také v Teplicích, Děčíně a Litoměřicích. V rámci neziskové organizace Fokus Labe funguje šicí a zahradní dílna, či dílna pro výrobu studené i teplé kuchyně. Fokus Labe provozuje také v Ústí nad Labem prodejnu La Buž se širokým sortimentem produktů, nebo kavárnu v domovském městě a v Teplicích.

Tak trochu jiná kavárna je Café Atrium v Chomutově. Jedná se o tréninkovou kavárnu, v níž dospělí lidé s mentálním postižením získávají reálné pracovní zkušenosti. Podnět ke vzniku kavárny s cílem integrovat zdravotně znevýhodněné vzešel u občanského sdružení Masopust, které se aktivně zapojilo do procesu komunitního plánování sociálních aktivit města Chomutova. Město nápad plně podporuje a poskytuje prostory za symbolické nájemné.